

건강 + 예방 2017. 10. 16

## 안경 구입을 위한 팁: 자신에게 알맞는 안경을 찾는 방법

새 안경을 구입할 때는 다음 두 가지 요소가 중요합니다. 최적화된 편안한 시야와 세련된 외관

새 안경의 용도

최첨단 기술

안경테

구입 이후 추가 서비스

새로운 안경을 선택할 때 많은 고민을 하게 되는 이유는 안경이 다른 사람의 시선을 사로잡는 아이템일 뿐만 아니라 자신을 나타내는 개성의 일부가 되기 때문입니다. 이제 안경 렌즈가 착용자에게 최적의 시야를 제공해야 한다는 것은 말할 필요도 없습니다. 안경사의 도움을 받으면 최적의 착용감을 제공하는 알맞는 안경테를 선택하고 요구사항을 완벽하게 만족시켜주는 안경 렌즈를 맞출 수 있습니다.

새로운 안경을 구입하는 것 외에 다른 대안이 없을 때가 종종 있습니다. 시력이 변한 경우 외에도 주기적으로 변화하는 유행에 맞추기 위해서 또는 특별한 활동을 위해 여분의 안경이 필요한 경우도 있고 또는 단순히 예전 안경이 낡아서 새 안경이 필요할 때도 있습니다. 문제는 오늘날 선택의 폭이 너무 다양해져서 새 안경테와 렌즈를 구입하는 것이 어렵다는 것입니다. 훌륭한 안경사들이 고객에게 수많은 모델과 기능을 제공하는 가운데 어디에 중점을 두어야 하는지 아는 안경사만이 완벽한 안경을 쉽게 권유해드릴 수 있습니다.

### 새 안경의 용도

새 안경을 구입할 때 명심해야 할 가장 중요한 기준은 안경의 용도입니다. 이 기준은 착용자마다 크게 다를 수 있습니다. 스스로에게 질문해 보아야 하는 첫 번째 질문은 실질적으로 또는 우선적으로 무엇에 사용하기 위해 안경이 필요한가 하는 것입니다. 하루 종일 컴퓨터 앞에서 일하는 사람은 실외에서 주로 일하는 사람이나 스포츠 활동을 위해 안경이 필요한 사람과는 전혀 다른 안경이 필요할 것입니다. 훌륭한 안경사는 항상 많은 질문을 할 것이며 안경사에게 더 많은 정보를 제공할수록 선택 과정이 더 간단해집니다. 안경 구입 과정을 새 차량을 구입하는 과정에

견주어, 안경사가 고객에게 도움이 될 만한 모든 "기능"을 보여주고 관련 정보를 제공할 수 있도록 해 주십시오.

## 최첨단 기술

안경을 구입할 때 적용되는 또 하나의 사실은 각각의 착용자에게 맞춤형 안경일수록 보다 양질의 시야를 확보할 수 있으며 다초점 렌즈의 경우에는 착용자 적응성 및 착용성도 좋아진다는 것입니다. 이 개념은 기성복을 구입할 때의 개념보다는 정확한 신체 치수의 측정 값에 따라 맞춤 제작하는 맞춤 정장의 개념과 유사합니다. 맞춤 정장은 완벽하게 몸에 맞지만 보장은 되지 않습니다. > ZEISS의 i.Scription, 누진 다초점 렌즈용 EyeFit 기술, 맞춤형 안경테를 위한 Individual Frame Fit 또는 ZEISS 시력 측정 장비(i.Terminal, Pola test)와 같은 획기적인 현대 기술이 모두 새 안경의 맞춤 제작에 활용됩니다.



## 안경 렌즈 선택

보통 안경원에 방문하면 외관이 멋진 안경테를 찾기 위해 상점을 둘러 봅니다. 그러나 모든 안경 렌즈가 모든 종류의 안경테에 잘 맞는 것은 아닙니다. 따라서 보통의 경우 안경 렌즈를 먼저 선택하는 것이 바람직합니다. 편안하고 선명한 시야를 원한다면 새 안경에서 안경 렌즈가 가장 중요한 부분을 차지한다는 것은 말할 필요도 없습니다. 올바른 안경 렌즈를 선택한 이후에 안경의 디자인적인 측면을 고려하는 것이 맞습니다

과거에는 안경 렌즈를 제조하는데 주로 유리가 사용되었지만 오늘날에는 플라스틱 > 스틱 렌즈 플라스틱 렌즈가 더 광범위하게 사용됩니다. 따라서 다음과 같은 몇 가지 중요한 장점을 얻게 되었습니다. 렌즈의 방탄기능 덕분에 착용자의 부상 위험이 줄어들었고 고급 특수 플라스틱과 우수한 코팅으로 보기 흉한 자국과 흠집을 예방할 수 있습니다. 하지만 완벽한 안경 렌즈를 선택할 때 다음과 같이 중요한 역할을 담당하는 또 다른 측면이 있습니다. 현재의 일반적인 렌즈도수에 대한 측면 외의 다른 주요 요인으로는 재료의 굴절률(렌즈 두께와 연관), 비구면 여부(렌즈 가장자리의 왜곡 현상을 줄임), 눈부심 방지 및 치료 기능, 파손에 대한 내충격성 등이 있습니다. 추가적인 렌즈 코팅 또는 마지막 처리도 더 편안하게 안경을 착용하는 데 도움이 됩니다. 초발수 코팅이나 정전기 방지 코팅과 같은 처리를 하는 것도 좋습니다.

**팁:** 적어도 안경 렌즈에는 우수하고 효율적인 반사 방지 코팅이 되어 있어야 합니다. 왜냐하면 안경으로 인한 반사는 햇빛을 받거나, 야간 운전을 할 때 또는 컴퓨터 작업 시 시야를 방해하기 때문입니다. 게다가 눈부심 방지 안경 렌즈는 착용자 자신이 안경을 쓰고 있다는 사실을 거의 느끼지 못하게 합니다.

색조가 들어간 안경 렌즈 또는 변색 안경 렌즈 > 변색 안경 렌즈의 구입을 고려하는 경우도 있습니다. 하지만 주의하십시오. 변색 렌즈의 경우 품질에 커다란 차이가 있습니다. 안경 구입시 고려해야 하는 결정적인 요소로 빛에 반응하는 물질을 함유하고 있는 안경렌즈가 빛의 변화에 따라 가능한 빨리 반응해야 한다는 것입니다. 실내에서는 투명하게 열어지고 햇빛 또는 기타 밝은 빛에서는 선글라스처럼 짙어집니다. 또한 가장 중요한 것은 UVA 및 UVB 광선을 100% 차단할 수 있어야 한다는 것입니다.



## 안경테

안경테를 고려할 때 안경사는 대개 몇 가지 적당한 모델을 미리 선택해 놓습니다. 안경사는 자신이 보유한 제품 종류에 대해 가장 잘 알고 있고, 궁극적으로는 수많은 제품과 제안 가운데 고객이 가장 현명한 결정을 내릴 수 있도록 도와줄 수 있습니다. 그러나 색상, 재질, 가격에 관련해서는 처음부터 고객의 선호도를 확실하게 말씀해 주셔야 합니다. 가장 명심해야 할 사항은 > [새 안경이 얼굴 모양과 어울려야 하고 선택한 안경 렌즈](#) 선택한 안경 렌즈와도 잘 맞아야 한다는 점입니다.

다음 내용은 경험에 근거한 내용입니다.

둥근 얼굴을 가진 사람은 각진 안경테를 선택해야 하고, 각진 얼굴을 가진 사람은 둥근 안경테가 더 잘 어울립니다. 달걀형 얼굴을 가진 사람은 윤이 좋은 경우로 어느 모양이든지 선택할 수 있습니다. 삼각형 또는 하트형 얼굴인 사람들에게는 안경사들이 얇은 타원형 모양의 안경테를 선택하라고 조언할 것입니다.

**팁:** 안경테를 고를 때는 본인에 대해 잘 아는 사람과 동행하십시오. 제2 또는 제3의 의견도 매우 도움이 됩니다. 안경을 착용하지 않고는 거의 볼 수 없는 사람들에게는 세 가지 선택 방법이 있습니다. 반무테 안경 또는 세련된 안경을 안경사에게 부탁할 수 있습니다. 또는 일회용 콘택트 렌즈를 착용하거나 새 안경테로 결정할 후보 제품을 착용하고 디지털 사진을 찍은 다음 컴퓨터 화면으로 확인하여 결정 시 참고할 수도 있습니다.

안경테 선택시 고려해야 하는 또 다른 측면은 사용되는 재질입니다. 구입 여부를 결정하는 데 있어 안경의 무게는 결정적인 역할을 담당합니다. 새 안경테는 시험 삼아 착용한 그 순간부터 편안하게 느껴져야 합니다. 알려지가 있는 경우 안경테의 재질(소재)을 반드시 확인해야 합니다.

## 구입 이후 추가 서비스

대부분의 경우 새 안경이 완성되기까지 약 3일 정도 걸립니다. 주문한 안경을 찾으러 가면 검안사는 안경을 검사하여 얼굴에 편안하게 맞는지 확인합니다. 안경사는 고객의 의견에 따라 안경을 편안하게 쓸 수 있도록 도와줍니다.

**팁:** 새 안경이 잘 맞는지 스스로 확인하십시오. 코와 관자놀이, 귀 주변이 불편해지면 안됩니다.

"눈에서 멀어지면 마음에서 멀어진다"의 원칙은 안경사에게는 해당하지 않습니다. 필요한 미세 조정을 받기 위해 고객이 새 안경을 받은지 1-2주 후에 다시 안경점을 방문하면 도움을 받을 수 있습니다. 하지만 훌륭한 안경사라면 언제나 기쁜 마음으로 손님을 도와드리고 필요할 때면 언제나 상세한 설명을 해 드릴 것입니다.



# 자이스 온라인 시력검사

명암과 색상을 얼마나 잘 인식하세요? 여기에서 빠르고 간단하게 시력을 체크하세요!

지금 시력검사를 시작하세요!

## 나의 시력 프로파일

눈을 사용하는 나만의 독특한 습관을 알아보고 내게 맞는 자이스 안경 렌즈 찾기.

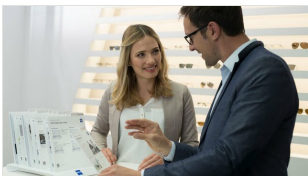
지금 나만의 시력 프로파일을 작성해 보세요!

## 주변 지역의 자이스 패밀리 안경원 찾기

도로, 도시



## 관련 글



### 좋은 안경원을 찾는 방법

첫 번째 시력검사부터 렌즈 피팅까지 중요한 사항을 알려 드리겠습니다

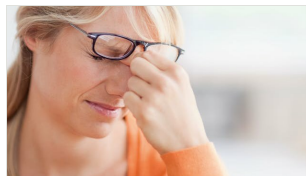
건강 + 예방 2017. 12. 8  
태그: 안경사 검안사



### 새 안경 구매를 위한 체크리스트

근시 및 원시 안경, 누진 안경, 스포츠 안경, 독서용 안경, 오피스 안경: 새 안경을 구매할 때 무엇을 알아야 할까요?

건강 + 예방 2017. 11. 1  
태그: 안경사 검안사



### 부적합한 안경을 쓰거나 조명이 나쁘면 눈에 해로울까요?

눈이 너무 무리하게 되면 어떤 결과가 생기는지 알아보세요.

건강 + 예방 2017. 10. 16  
태그: 안경사 검안사



### 안경원 예약 시 해야 할 질문

건강 + 예방 2017. 10. 16  
태그: 안경사 검안사

## 관련 제품



### 디지털 렌즈

디지털 라이프에 최적의 일상용 안경 렌즈

[추가 정보](#)



### 드라이빙용 렌즈

밤 운전에도 눈부심 없이 선명한 안경 렌즈

[추가 정보](#)



### 콘택트렌즈 착용자용 렌즈

콘택트렌즈를 뺀 후 편안함을 제공하는 렌즈

[추가 정보](#)



#### 탐색하기

시력의 이해  
건강 + 예방  
라이프스타일 + 패션  
운전 + 기동성  
스포츠 + 레저  
직장 생활

#### 선택을 도와주세요

원용 + 독서용 안경  
누진 렌즈  
선글라스  
오피스 안경  
스포츠 안경  
어린이 안경  
렌즈 코팅  
콘택트렌즈  
렌즈 세척  
안경원에서

#### 서비스

정품 확인  
자이스 시력검사  
자이스 시력 프로파일  
온라인 시력 검사

#### 안경사 및 안 전문의 포털

비즈니스 파트너를 선택할 때 눈을 크게 뜨고 살펴보세요  
도구 + 기술  
자이스 안경 렌즈  
자이스 세척 솔루션  
파트너넷  
비주스토어

